

UNE ENQUÊTE AUTOMNALE...

3-6 ANS



Tu es arrivé au bout de ta mission.

Qu'as-tu découvert ? Qui est le voleur ?

As-tu retrouvé mon tableau ?

En tout cas, un grand merci pour ton aide et j'espère te revoir très vite à Fontfroide (et sans vol cette fois-ci!).

FICHE DETECTIVE :

QUI EST LE VOLEUR ?

.....

OÙ AS-TU RETROUVE LE TABLEAU ?

.....

Si tu peux prendre le tableau en photo, merci.

UNE ENQUÊTE AUTOMNALE...

3-6 ANS



Je me présente, je m'appelle Gustave Fayet, l'heureux propriétaire de cette belle abbaye depuis 1908.

Je suis artiste et conservateur d'art.

Mais me voilà très embêté... Il y a quelques jours quelqu'un m'a volé un objet qui est très précieux à mes yeux. Je vais donc avoir besoin de votre aide pour le retrouver.



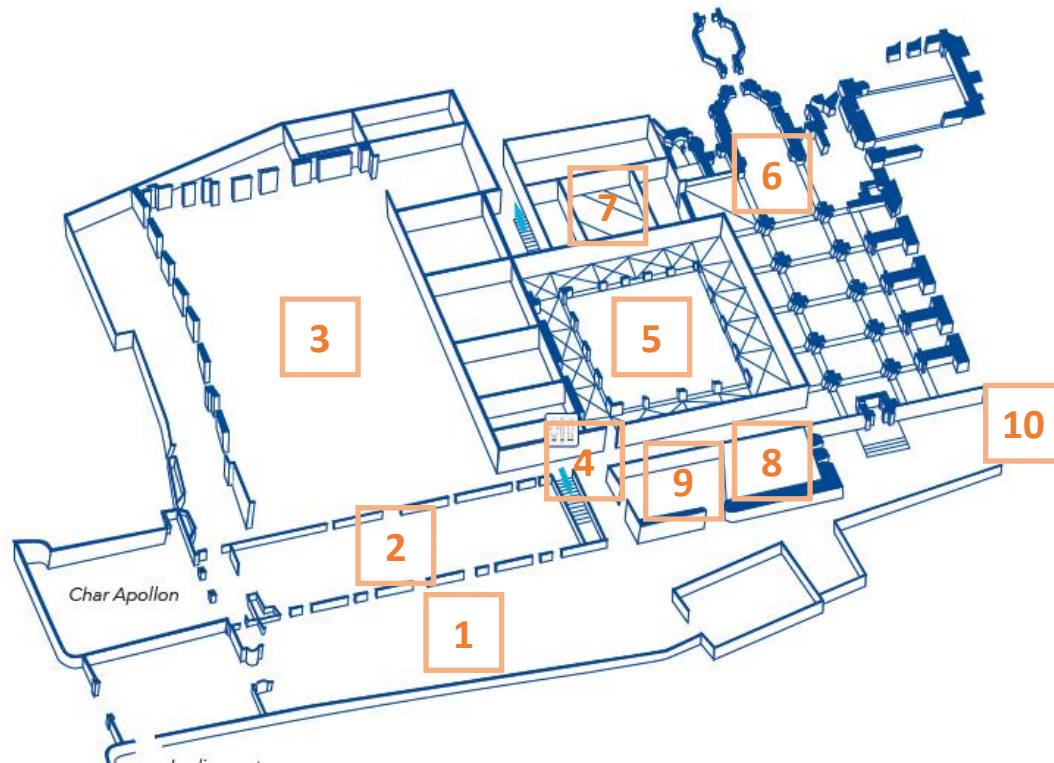
UNE ENQUÊTE AUTOMNALE...

3-6 ANS



Un petit plan pour t'aider à te repérer durant ta mission.

En suivant les numéros de 1 à 12, tu ne pourras pas te perdre !

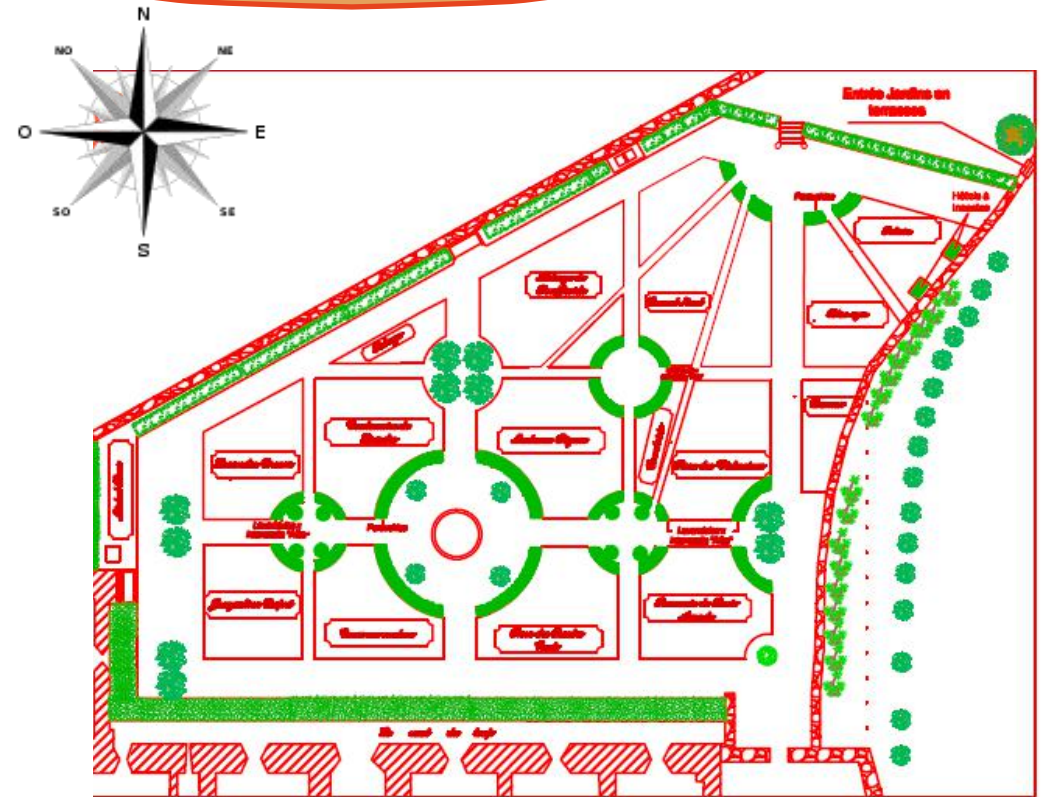


UNE ENQUÊTE AUTOMNALE...

3-6 ANS



LE PLAN DE LA ROSERAIE



Tu trouveras le mot vers le SUD EST, à toi de jouer !

(Pas loin de la fontaine...)

UNE ENQUÊTE AUTOMNALE...

3-6 ANS



10

Tu te trouves dans la Roseraie.

Elle a été créée sur l'ancien cimetière des moines. Elle compte aujourd'hui environ 1500 rosiers. Ils sont cultivés comme autrefois, sans produit chimique.

Gustave Fayet était un artiste du début du XXe siècle qui a fait de l'Abbaye de Fontfroide l'une de ses œuvres d'art. Admire la beauté de l'église, mise en valeur par les couleurs de la roseraie (*même si en automne pas vraiment ... il faudra revenir nous rendre visite à la fin du printemps*).

Salut, moi c'est Fred, le jardinier de Fontfroide, vous avez enfin découvert qui a volé le tableau de Monsieur Fayet ?

Afin de le retrouver, je te laisse un plan de la roseraie, grâce à lui tu pourras retrouver le mot que le voleur a dû te laisser...

Bon courage, et n'oublie pas de prendre une photo quand tu l'as trouvé pour la montrer à Monsieur Fayet !

A bientôt.



UNE ENQUÊTE AUTOMNALE...

3-6 ANS



PETIT GLOSSAIRE

Berceau brisé : voûte romane, en demi-cercle ; en **berceau brisé** : le demi-cercle n'est pas parfait, il est "cassé", "pointu" en son centre

Cistercien : moine qui appartient à l'ordre religieux de Cîteaux

Communauté : groupe de religieux obéissant à une même règle

Coquinarius : chef cuisinier

Coule : Robe de moine

Coulpes : sorte de confession publique où le moine reconnaît en quoi il a mal suivi, mal appliqué la Règle de st Benoît

Doubleau : arc en saillie (on dirait qu'il est collé à la voûte pour mieux la soutenir) sous une voûte

Frère Convers : religieux (non moine) affecté aux tâches agricoles

Jeûne : privation volontaire de nourriture

Moine profès : moine de chœur voués à la prière

Novice : futur moine, encore en formation

Office : célébration religieuse

Prime : première heure de l'office liturgique

Règle de St Benoît : ensemble des textes qui régissent la vie monastique de l'Ordre des cisterciens, c'est en quelque sorte le règlement intérieur du monastère

Tranchoir : tranche de pain servant d'assiette

UNE ENQUÊTE AUTOMNALE...

3-6 ANS



1 Tu te trouves dans la Cour d'Honneur.

Cette cour n'existait pas au Moyen-Âge. Elle a été aménagée entre les XVIe et XVIIIe siècles, tout comme les jardins qui la surplombent.

Les fenêtres du premier étage ou les statues, par exemple, sont des ajouts tardifs.

L'ensemble donne à l'abbaye un air de château.

De plus les fenêtres et les statues ont été ajoutées par la suite.

Avant de débiter la recherche, il faut d'abord connaître quel type d'objet précieux m'a été volé.

Pour cela, je t'ai prévu une petite charade, à toi de la décrypter et de trouver ce que l'on cherche



UNE ENQUÊTE AUTOMNALE...

3-6 ANS



CELLIER

Suis les pointillés et découvre le mot...

..... : : : :
: : : : : :
..... : : : :
: : : : : :
..... : : : :
..... : : : :
..... : : : :
..... : : : :

Demande à la personne qui t'accompagne de t'aider!

REPONSE :

UNE ENQUÊTE AUTOMNALE...

3-6 ANS



9 Tu te trouves dans le Cellier

Cette salle basse, voûtée avec de vastes proportions, aux murs épais, était faite pour la préservation de la nourriture.

Elle permettait de garder les aliments toujours au frais, à cette époque le réfrigérateur n'existait pas encore !

Te voilà ! As-tu pu discuter avec le visiteur dans le Dortoir des Convers ?

J'ai un dernier indice à te donner, je viens de le trouver dans mon bureau, j'espère que ça t'aidera à trouver le coupable.



UNE ENQUÊTE AUTOMNALE...

3-6 ANS



COUR D'HONNEUR

Petite devinette :

- *C'est un objet de décoration*
- *On le trouve dans les musées*
- *Ce sont des artistes qui le réalise*
- *Souvent encadré*

REPONSE :

UNE ENQUÊTE AUTOMNALE...

3-6 ANS



2 Tu te trouves dans le Réfectoire des Convers.

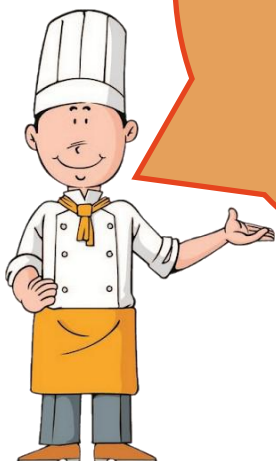
C'est dans ce réfectoire que les frères convers prennent leur repas en silence, sur de grandes tables en long. La nourriture est posée sur des tranchoirs et les frères mangent avec les doigts.

Le réfectoire n'était pas chauffé au Moyen Âge, la cheminée a été rapportée au XXème siècle.

Bonjour à vous ! Je suis Yohan le cuisinier de l'abbaye, au restaurant La Table de Fontfroide.

Alors c'est vous qui enquêtez sur le tableau disparu ? Je n'ai aucune idée du coupable mais j'ai repéré des traces de peintures au niveau de la cheminée.

Une petite piste pour vous aider, Gustave Fayet et son ami Odilon Redon (peintre lui aussi) se sont chamaillés il y a quelques jours... Je n'ai rien dit... Je vous laisse !



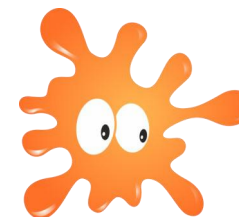
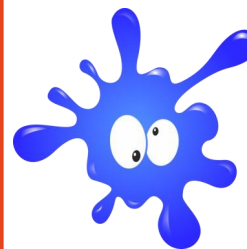
UNE ENQUÊTE AUTOMNALE...

3-6 ANS



DORTOIR DES CONVERS

Alors qu'elle trace de peinture as-tu retrouvée ?



UNE ENQUÊTE AUTOMNALE...

3-6 ANS



8

Tu te trouves dans le Dortoir des Convers...

Une partie de cette salle en coque de bateau inversé sert à entreposer les sacs de grains et de dortoir aux frères.

Les frères dorment sur des petits lits de bois avec une paille et deux couvertures. Ils dorment tout habillés. Une petite cloison en bois les sépare du voisin pour pouvoir changer de coule (habit) sans être vus.

Bonjour, toi aussi tu visites cette abbaye majestueuse ? Je m'appelle Martin et je suis en vacances à Narbonne.

J'ai peut-être quelque chose qui pourra t'aider, regarde au niveau de la grille contre le mur à gauche, il y a une tache de peinture... Peut-être qu'en associant les deux couleurs retrouvées cela pourra vous aider.



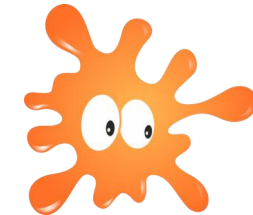
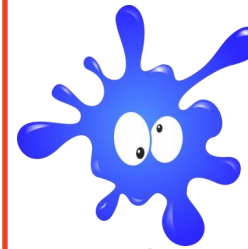
UNE ENQUÊTE AUTOMNALE...

3-6 ANS



REFECTOIRE

Alors qu'elle trace de peinture as-tu retrouvé ?



UNE ENQUÊTE AUTOMNALE...

3-6 ANS



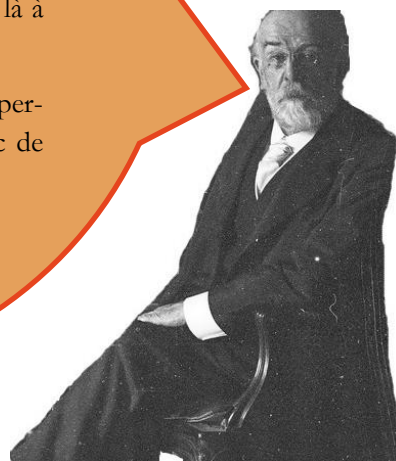
3 Tu te trouves dans la Cour Louis XIV...

Tu remarques dans cette cour que tu es entouré de collines boisées. Pour décider où construire une abbaye, il faut trouver un endroit caché où on peut trouver tout autour les éléments nécessaires pour construire l'Abbaye sans avoir besoin d'aller trop loin : le bois pour monter les échafaudages et les charpentes, les pierres pour construire les murs, et l'eau essentielle pour vivre !

Bonjour à vous étrangers, le cuisinier m'a dit que vous me cherchiez. Je me présente, je suis Odilon Redon un très bon ami de Gustave et peintre. J'ai réalisé plusieurs tableau x pour cette jolie abbaye.

On vient de me rapporter que vous me soupçonnez. Pourtant je peux vous assurer que je n'ai rien à voir avec ce vol. Nous ne sommes pas toujours d'accord avec mon ami, mais pas de là à briser notre amitié.

En me baladant dans cette cour j'ai cru apercevoir des traces au sol : elle était petite avec de long doigts fins et une paume ronde.



UNE ENQUÊTE AUTOMNALE...

3-6 ANS



SALLE CAPITULAIRE

Aide Gustave à compter les colonnes de cette salle, il sait que son tableau lui a été volé au mois d'octobre, mais quel jour... ?

En comptant les colonnes tu obtiendras le jour.

REPONSE :

UNE ENQUÊTE AUTOMNALE...

3-6 ANS



7 Tu te trouves dans la Salle Capitulaire...

Dans la vie quotidienne de l'abbaye, la salle capitulaire a une extrême importance. Tous les matins, la communauté s'y rend pour chanter, écouter un chapitre de la règle de st Benoît et recevoir les ordres du Père Abbé pour la journée. Le Père Abbé est assis au milieu, au fond, entouré de tous les moines. La tenue du chapitre s'achève par l'énoncé des coupes : on doit se faire pardonner de nos erreurs.

Alors tu as avancé sur cette recherche de tableau ?
As-tu trouvé des indices ?

Je commence à m'inquiéter... Impossible de mettre la main sur le coupable, je compte sur toi pour poursuivre les recherches !

Je reviens du Dortoir des Convers, et j'ai aperçu un visiteur un peu trop curieux à mon goût...
Peux-tu y jeter un coup d'œil ?



UNE ENQUÊTE AUTOMNALE...

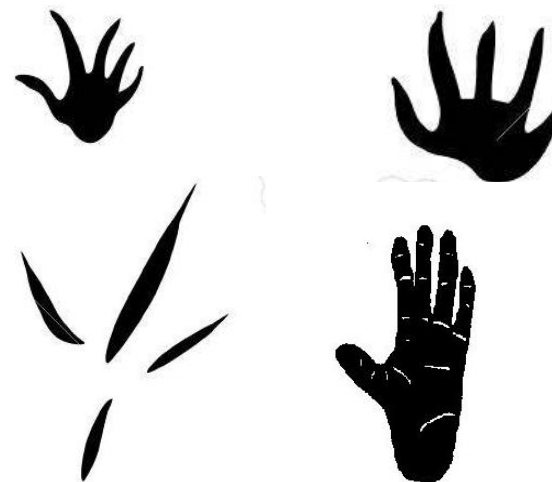
3-6 ANS



2 COUR LOUIS XIV

Retrouve les différentes empreintes dans la cour et essaie de découvrir laquelle correspond à ma description.

Entoure celle qui te semble juste.





4

Tu te trouves dans la Ruelle des Convers

En venant de la cour Louis XIV, vous trouvez à droite l'entrée du Réfectoire des Convers. La porte lui faisant face est celle des cuisines transformées en salon au XVIIIème siècle, tout comme le réfectoire des moines. Les cuisines font office de passe-plats entre les deux réfectoire.

Le couloir longeant le cellier, appelé « Ruelle des Convers », marque la frontière entre les bâtiments conventuels et les bâtiments des convers. Il permet aux frères convers d'accéder au cellier et de se rendre à l'église sans déranger l'office chanté par les moines, installés dans la partie opposée de la nef. Très peu d'abbayes cisterciennes ont conservé leur ruelle. Celle-ci, voutée en demi berceau, est unique !



EGLISE

Le rouge est la couleur principale, on peut y observer des enfants.

Sur ce petit mot, un indice pourra t'aider à cerner un peu plus le voleur.

REPONSE :

UNE ENQUÊTE AUTOMNALE...

3-6 ANS



6 Ici, tu te trouves dans l'Eglise...

Cette église est très grande ! Elle mesure 60m de long et 20m de haut. Les célébrations religieuses se déroulent dans cette église, plusieurs fois par jour. La nuit, nous descendons tous du dortoir par l'escalier qui se trouve dans le chœur, sauf nos vieux frères ou les malades qui restent sur le balcon. Il faut faire attention, la seule lumière que nous ayons est notre bougie !

Au Moyen-Âge, les fenêtres sont grises. Les vitraux colorés que tu vois ont été mis plus tard pour décorer l'église.

Je suis Richard Burgsthal, un ami artiste de Gustave Fayet, c'est moi qui ai réalisé ces sublimes vitraux que vous voyez là.

Il me semble que vous êtes à la recherche du tableau volé.

Observez bien tous les vitraux, j'ai retrouvé un petit mot sous l'un deux.



UNE ENQUÊTE AUTOMNALE...

3-6 ANS



TON OEUVRE

C'est ton tour ! Montre nous ton talent d'artiste :



LE CLOÎTRE

Alors tu l'as trouvé ? Que dit cette lettre ?

N'hésite pas à répertorier ci-dessous tous les indices que tu as trouvés jusque là pour t'aider :

-
-
-
-
-



5

Tu te trouves dans le Cloître...

Les 4 côtés du jardin évoquent les 4 points cardinaux (Nord, Sud, Est, Ouest). Ils représentent aussi les 4 saisons qui se répètent toute l'année (printemps, été, automne, hiver).

Dans une abbaye cistercienne, il n'y a aucune décoration, il n'y a que des motifs de végétaux sur les chapiteaux et il n'y a pas non plus de couleurs ni sur les murs, ni dans les vitraux. Tous les éléments décoratifs (statues, lanternes) que tu vois ont été rajoutés au début du XXème siècle.

Je suis Ambroise , un jeune moine de passage dans la région. C'est un merveilleux lieu pour méditer et réfléchir en paix.

Je ne sais pas grand-chose pour pouvoir t'aider, mais j'ai aperçu une lettre tout à l'heure qui pourrait t'intéresser...

Dirige-toi vers le « bain de pied » .

